

Tinok van Hattum, Eur. Ergonoom

Kernwoorden: resultaatgericht, preventie, optimale inzetbaarheid medewerkers

Hoe een mooi ontwerp ook functioneel kan zijn

De huizen en meubels die Gaudi ontwierp zijn toonbeelden van prachtige ontwerpen die bovenal zeer functioneel en prettig in gebruik zijn. Hoe kreeg hij dit voor elkaar? Door oog te hebben hoe mensen de ruimten gingen gebruiken en wat ze nodig hadden om comfortabel te kunnen leven. Hij maakte een verbinding tussen functionaliteit en esthetiek. Gaudi: ergonoom in hart en nieren! Dit maakt zijn ontwerpen tot meesterwerken en inspireert mij bij het ergonomisch ontwerpproces.



Wie ben ik?

Sinds zeven jaar adviseer ik bedrijven names ArboUnie op het gebied van ergonomie. Hiervoor heb ik Cognitieve Ergonomie gestudeerd aan de VU in Amsterdam. Na deze studie heb ik een Postdoctorale kopstudie Ergonomie bij Arbeid voltooid. Mijn specialisaties zijn nieuw- en verbouwtrajecten. Mijn werkgebied ligt met name in de Randstad. Sinds 2007 ben ik europees geregistreerd als ergonoom.



Wat kan ik?

Ik adviseer bedrijven bij het veranderen van processen, werkomstandigheden en het bijbehorende beleid. Denk hierbij aan het ontwerp van een nieuwe balie, het meten van de fysieke belasting en begeleiding van nieuwbouwtrajecten. Daarnaast geef ik voorlichtingen en workshops over RSI en fysieke belasting. Zie voor voorbeeldprojecten de bijlage. Mijn specifieke bijdrage is de focus op de optimale inzetbaarheid van uw medewerkers. Met mijn kennis van de capaciteiten en beperkingen van uw medewerkers zorg ik dat een verandering ook daadwerkelijk een verbetering wordt voor mens en organisatie. Hierbij vind ik het belangrijkste dat er een verbinding tussen de gebruikers en de ontwerpers tot stand komt waardoor het eindresultaat optimaal is.

Hoe doe ik dat?

Door op een gestructureerde wijze medewerkers te betrekken bij het verandertraject en hun wensen en eisen in kaart te brengen en te analyseren. Door medewerkers zelf te laten na denken over het nieuwe ontwerp krijg je de beste oplossingen en het grootste draagvlak. Ook bij het geven van voorlichtingen betrek ik de medewerkers zodat ze actief meedoen. Dit alles doe ik op een resultaatgerichte en respectvolle manier waar ruimte is voor humor en plezier.



Bij wie doe ik dat?

De bedrijven die ik adviseer zijn zeer divers: van telecombedrijf tot dierentuin en van treinonderhoudsbedrijf tot oliemaatschappij. De overeenkomst tussen deze bedrijven is dat er mensen werken. De bedrijven zien een meerwaarde in het betrekken van een ergonoom omdat deze het primaire proces optimaliseert. De ergonomische aanpak leidt tot een groter draagvlak en een beter ontwerp met dus meer rendement. En zoals te zien bij Gaudi, een functioneel ontwerp kan ook heel mooi zijn!



Contactinformatie

06-52501195

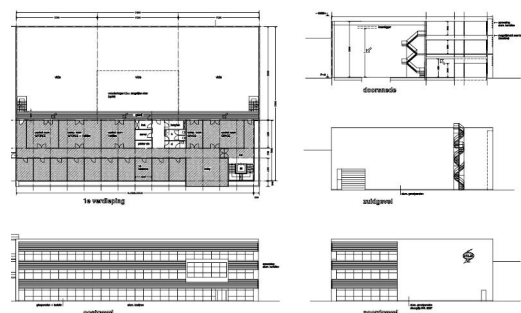
Tinok.van.Hattum@arbounie.nl

Voorbeeldprojecten

Nieuwbouw, (her)ontwerp, kantoorconcepten, meerwaarde ergonomie, fysieke belasting

NLR: Advies nieuwbouw simulatorgebouw

Adviseren van de nieuwbouwwerkgroep bij het opstellen van het programma van eisen voor een nieuw simulatiegebouw met kantoordeel. Ik heb de toekomstige gebruikers betrokken bij dit proces zodat hun eisen en wensen goed in kaart zijn gebracht. Waar nodig heb ik andere specialisten ingezet voor kennis over klimaatsystemen en brandveiligheid. Dit heeft geleid tot een functioneel programma van eisen waaraan de voorlopige tekeningen door mij getoetst zijn. Hiermee is de gebruikskwaliteit van dit gebouw preventief geborgd.



Tekeningen Voorlopig ontwerp

Bedrijven waar ik o.a. geadviseerd heb over nieuwbouw of verhuizing zijn:
Gerechtshof Amsterdam, Houthoff Buruma advocatenkantoor, NIVRA

KPN: Advies (her)ontwerp winkelconcepten



KPN heeft verschillende winkelformules zoals Primafoon en de BusinessCenters. Deze winkels worden op een standaard manier ingericht. Door een aantal van deze winkels te bezoeken heb ik geïnventariseerd hoe deze standaardinrichting in de praktijk uitwerkt en wat verbeterpunten zijn voor de arbeidsomstandigheden. Dit heeft geleid tot aanpassingen van de blauwdruk van de inrichting zodat de winkels zo optimaal mogelijk worden ingericht op het gebied van gezondheid, veiligheid en efficiency. Het management heeft besloten dat bij de inrichting van nieuwe winkels een preventieve check op het ontwerp moet worden uitgevoerd door een ergonomoom.

Shell: Begeleiding en indeling kantoorwerkplekken hoofdkantoor

Bij een grootscheepse verhuizing in het hoofdkantoor hebben vijf ergonomen de verschillende afdelingen begeleid. Samen met de medewerkers hebben we gekeken wat de mogelijkheden waren binnen het vastgesteld kantoorconcept en de beschikbare ruimte. Wij hebben, de onderlinge positionering van de verschillende afdelingen tot de schetsen welke medewerker waar komt te zitten, geleverd. Doordat de medewerkers zeer nauw betrokken zijn bij het veranderproces, waren er na de verhuizing nauwelijks wijzigingen nodig en is men tevreden met de nieuwe werkplekken.

Bedrijven waar ik o.a. geadviseerd heb over kantoorconcepten zijn: KPN en Honeywell

Unilever: Bepaling meerwaarde ergonomie (kosten/baten analyses)

Ik heb met dit project de meerwaarde van ergonomie aangetoond door middel van het uitvoeren van business cases en het berekenen van de kosten en baten. Hiervoor heb ik twee fabrieken bezocht en een ergonomische analyse uitgevoerd op delen van het proces. Met dit project is het voor Unilever inzichtelijk geworden dat het tijdig betrekken van een ergonomoom en het inzetten van een gestructureerde ontwerpmethodede veel geld kan opleveren en missers in het ontwerp kan voorkomen.

Bedrijven waar ik o.a. geadviseerd heb over het productieproces zijn: Hilton, Kroon Packaging, Nedtrain

Artis: Bepalen fysieke belasting zoutstorten

Samen met de gebruikers heb ik de fysieke belasting in kaart gebracht bij het storten van het zout bij de zeeleeuwen. Ook heb ik naar andere zaken zoals veiligheid gekeken. Naar aanleiding van de bevindingen en adviezen zijn de omstandigheden verbeterd.

Bedrijven waar ik o.a. fysieke belasting heb geïnventariseerd zijn: Nedtrain en Financiële Dagblad

